



COMUNE DI GIACCIANO CON BARUCHELLA
Provincia di Rovigo


PROGETTO ESECUTIVO

per lavori di realizzazione del terzo stralcio della pista ciclabile nel
Comune di Giacciano con Baruchella - località Baruchella - da zona
agroindustriale a Centro Commerciale "Il Faro".



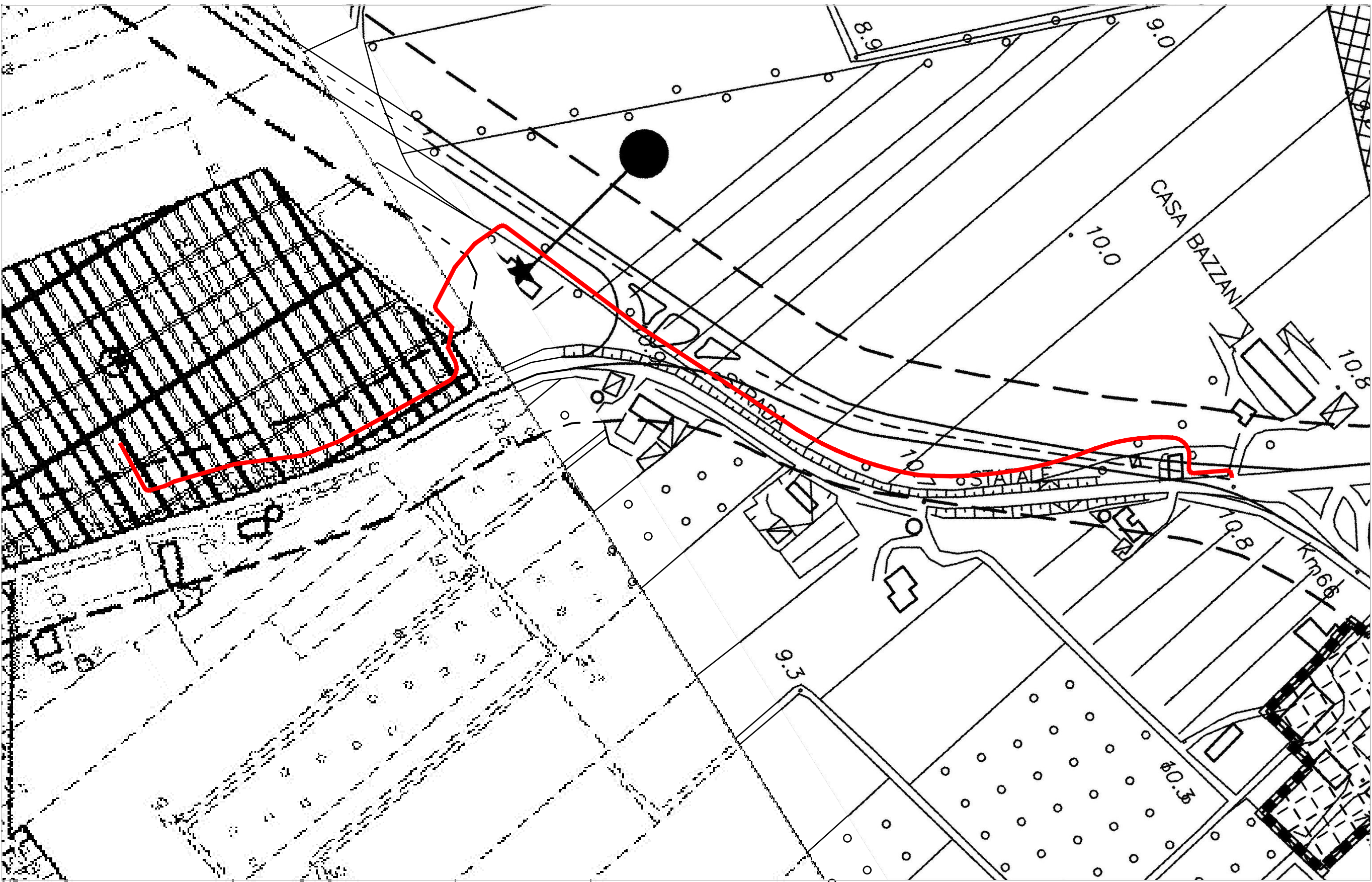
TAVOLA: 7/b		OPERE IN CEMENTO ARMATO ED A STRUTTURA METALLICA: DISEGNI ESECUTIVI CON PARTICOLARI COSTRUTTIVI
REVISIONE	DATA	DESCRIZIONE

Il Tecnico Incaricato:
Bordin Ing Massimo



Il Responsabile
dell'area tecnica:

STUDIO TECNICO ING. MASSIMO BORDIN
Via Borgo Battisti n° 71 - 45020 - San Bellino (RO) Tel. e Fax 0429/703390 e-mail: info@studiotingbordin.net

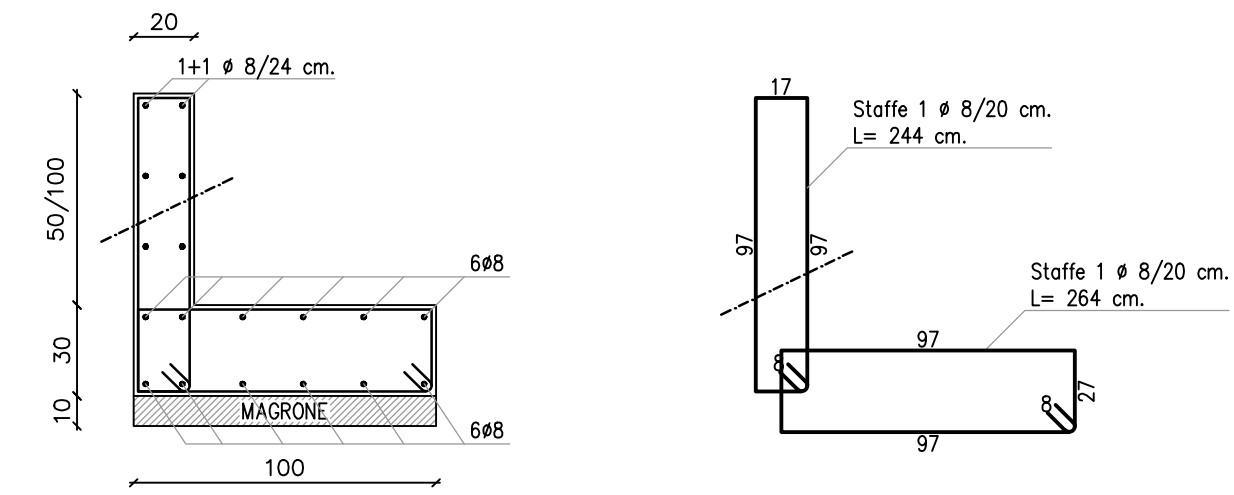


ESTRATTO P.I. Scala 1:2000

 Sedime pista ciclabile



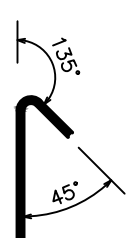
SEZIONE MURO DI CONTENIMENTO
E FONDAZIONE
Scala 1:25



**PARTICOLARE STAFFE
DI CONTENIMENTO**

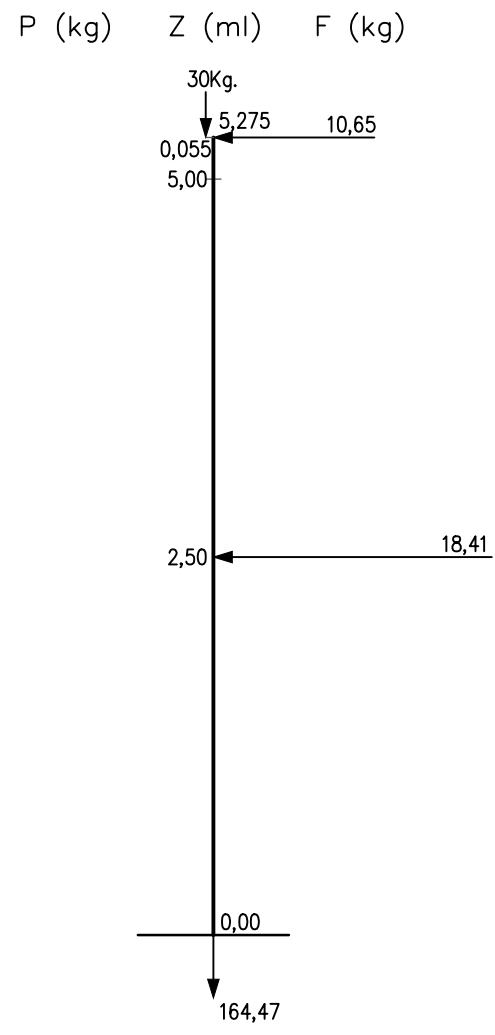
Staffe chiuse con piegatura
a 135° alle due estremità
prilungate ciascuna per almeno
10 volte il diametro
(per staffe #8 si ha L=8 cm.)

La prima staffa di contenimento
deve distare non più di 5 cm.
dalla sezione a filo nodo

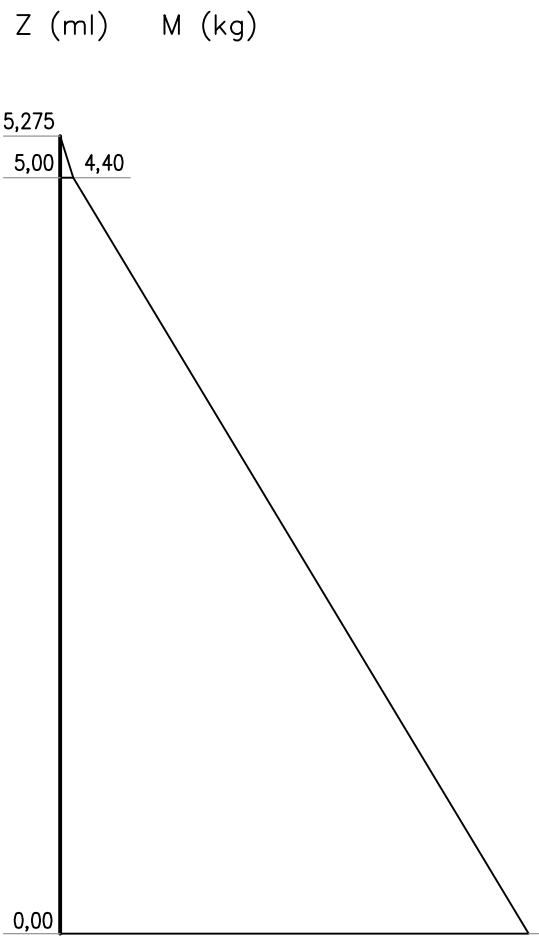


- PRESCRIZIONI SUI MATERIALI:**
- ACCIAIO:
- TONINO Tipo B450C (FeB44K)
- RETI ELETTROSALDATE Tipo FeB44K
- CALCESTRUZZO (classe di esposizione XC1-XC2)
(classe di consistenza S4 fluida);
- PER SOTTOFONDAZIONE: C12/15 (R28 ≥ 150 Kg/cmq.)
- PER FONDAZIONI ED OPERE FUORI TERRA: C25/30 (R28 ≥ 300 Kg/cmq.)

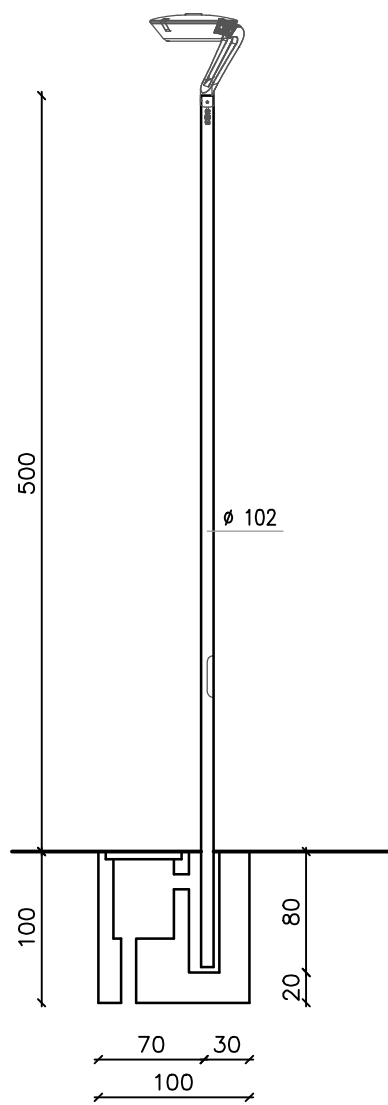
FORZE APPLICATE Scala 1:50



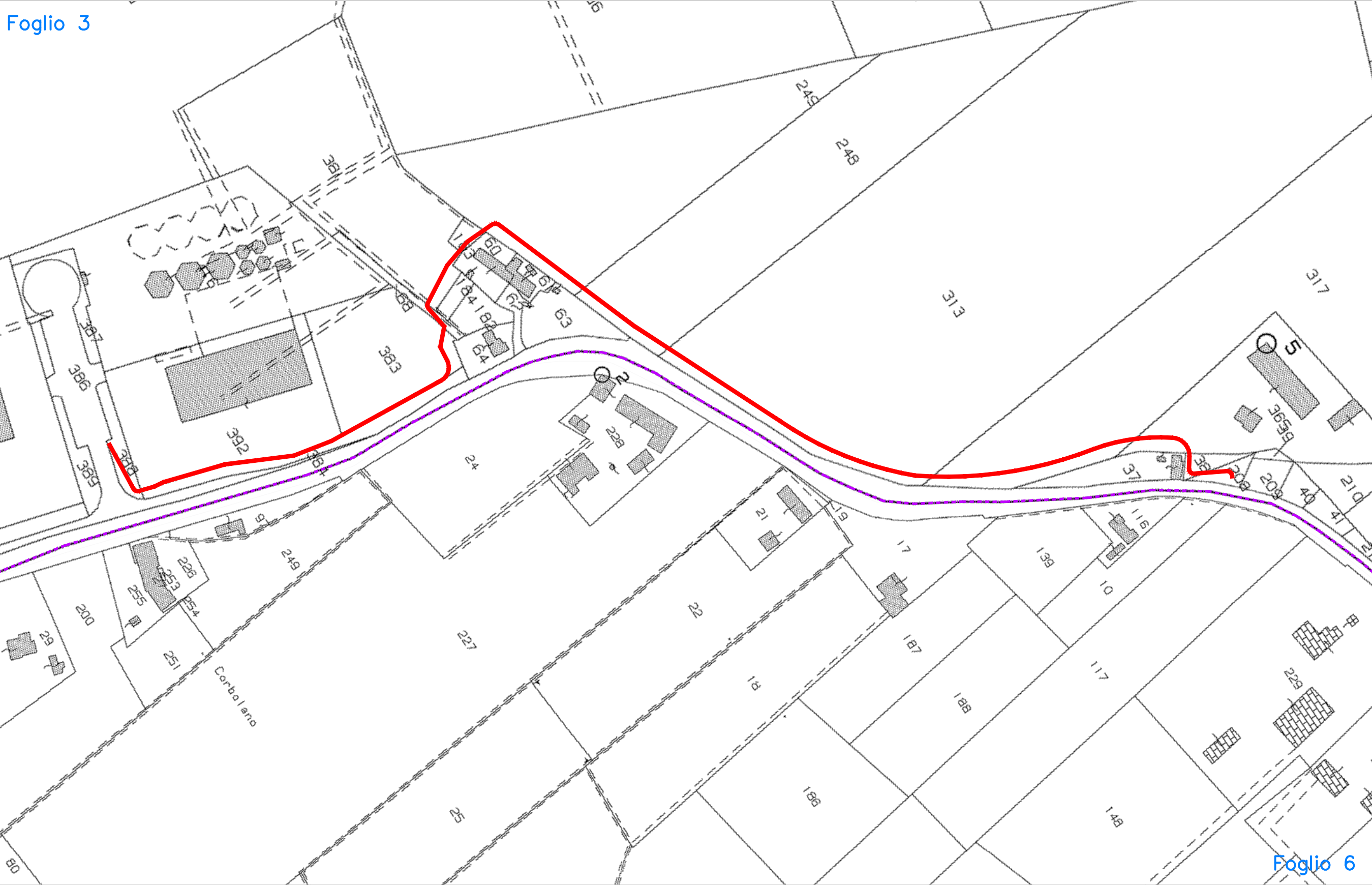
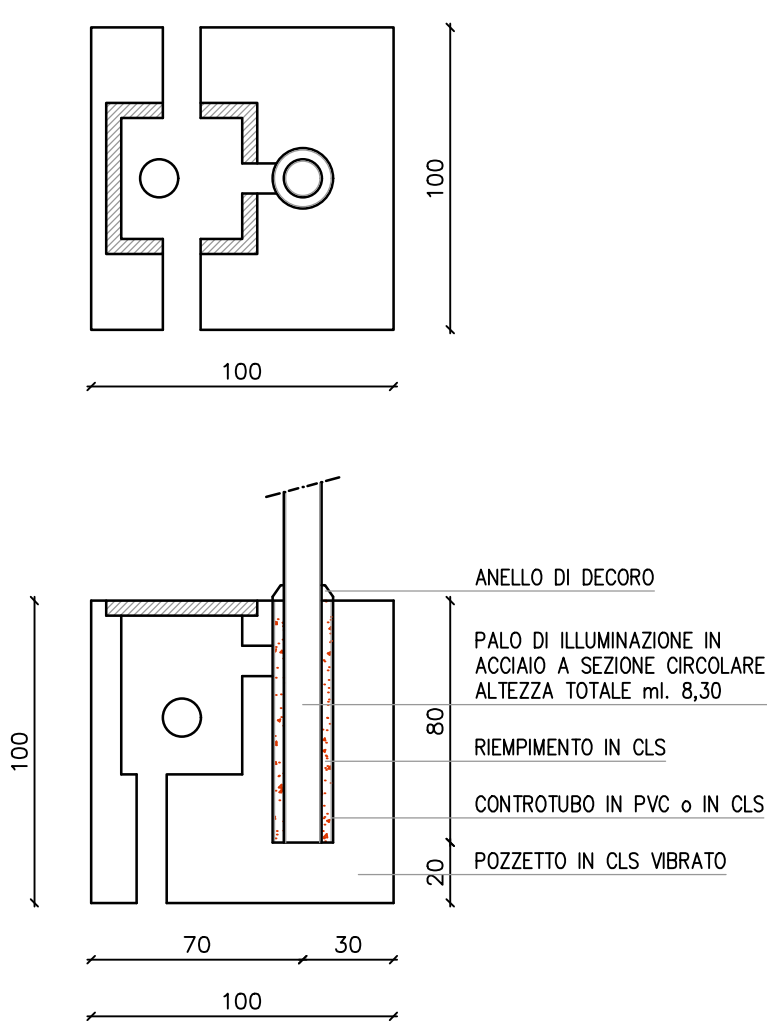
MOMENTO FLETTENTE Scala 1:50



SEZIONE Scala 1:50

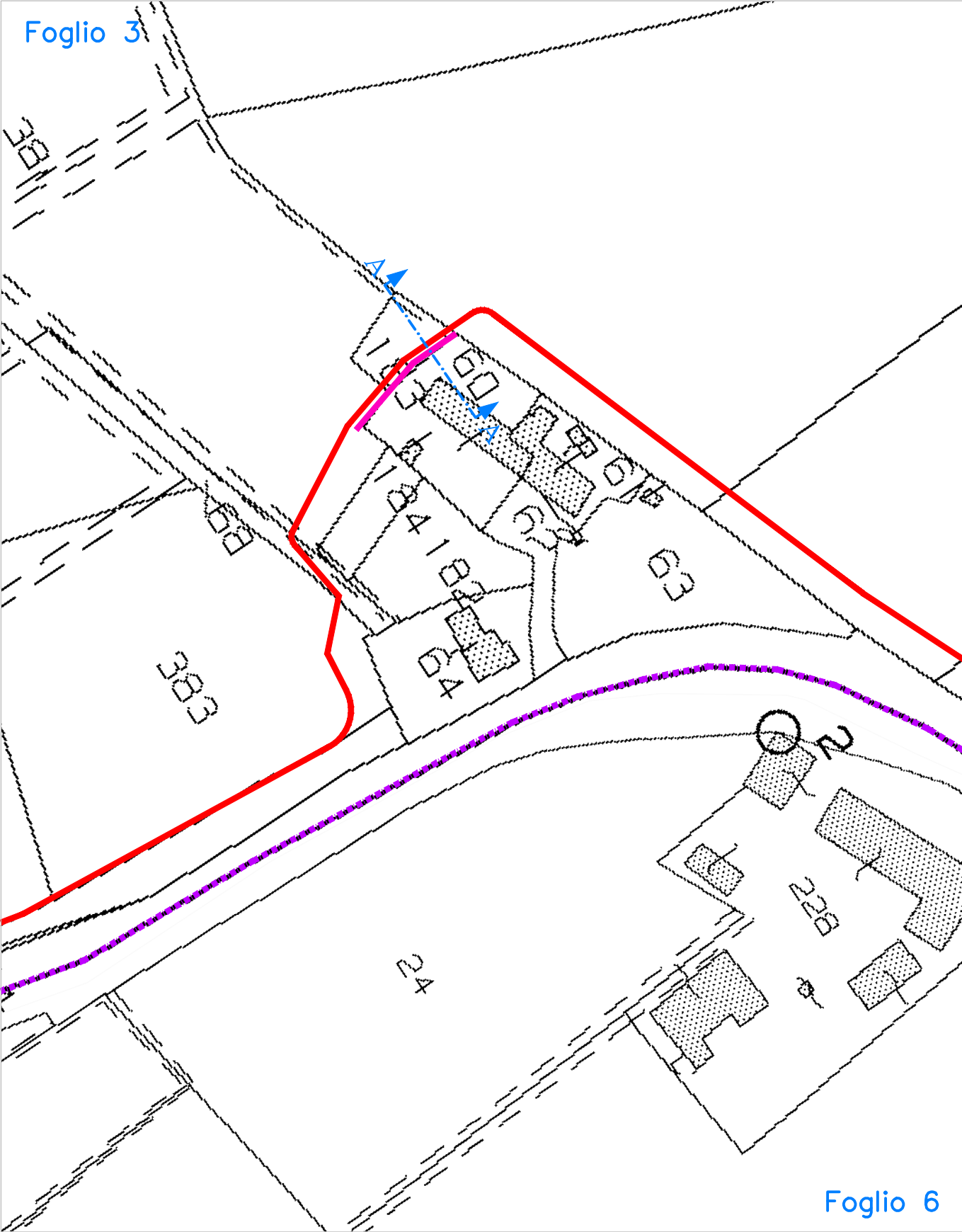


PARTICOLARE PLINTO
Scala 1:25



PLANIMETRIA Scala 1:2000
Comune di Baruchella Foglio 3

 Sedime pista ciclabile

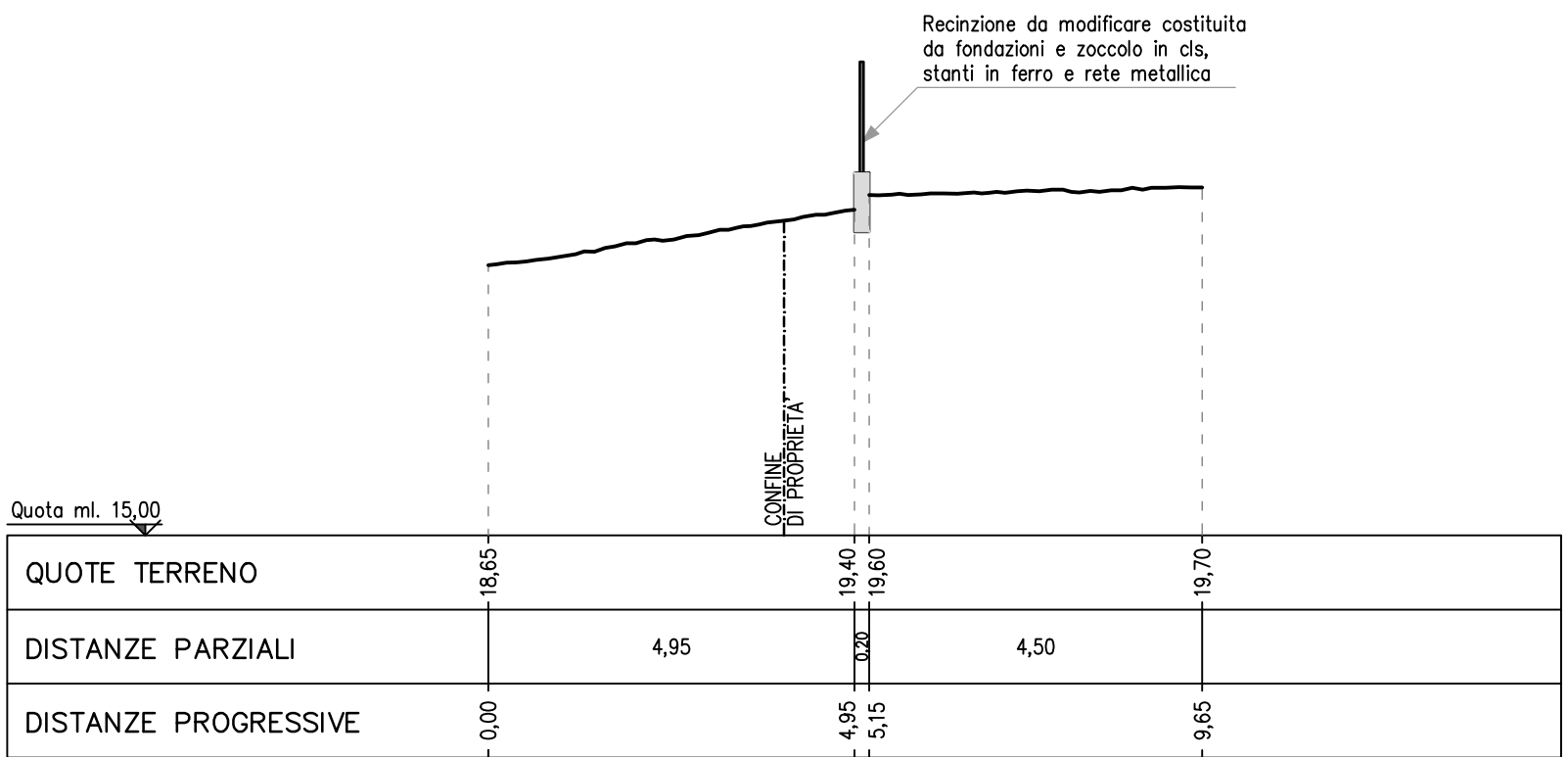


SVILUPPO Scala 1:1000

 Sedime pista ciclabile

 Muro di contenimento da realizzare

SEZIONE A-A STATO DI FATTO Scala 1:100



SEZIONE A-A STATO DI PROGETTO Scala 1:100

